



ФАГОТ
КИРПИЧНЫЙ ЗАВОД

Лидерство, новации, качество



Кирпичный завод ФАГОТ более 20 лет является лидером в производстве облицовочного кирпича и плитки в Украине и странах СНГ.



Автопарк завода включает в себя:

- 2 бульдозера;
- 3 фронтальных погрузчика;
- 7 седельных тягачей;
- 14 вилочных погрузчиков;
- 2 самосвала;
- 2 экскаватора;
- 1 автокран;
- 3 автобуса;
- 6 фургонов и 7 легковых автомобилей.

Нам принадлежит первенство в Украине и СНГ по внедрению новых технологий в производстве гиперпрессованного кирпича. Все что есть на рынке по гиперпрессованию Украины наши разработки, остальные копии.

Завод занимает территорию площадью 50 га. Площадь крытых помещений 59 тыс.м², из них производственные корпуса - 29 тыс.м², склады и ангары - 30 тыс.м². На заводе имеется 5 подъездных железнодорожных путей.

Предприятие имеет собственную сырьевую базу, где добывается высококачественный известняк-ракушечник. На складе хранится 100 000 тонн сырья. Вместимость хранилища цемента составляет 1700 тонн.

Завод производит около 1650 видов кирпича и плитки. Чтобы выполнять заказы клиентов в максимально сжатые сроки, в любом объеме и ассортименте, мы храним более 10 000 000 единиц готовой продукции.

За сутки отгружается не менее 60 машин и 7 вагонов, из них 20% на экспорт



Производственная мощность завода составляет 170 000 шт в сутки, или 5 000 000 в месяц. Этот объем производят:

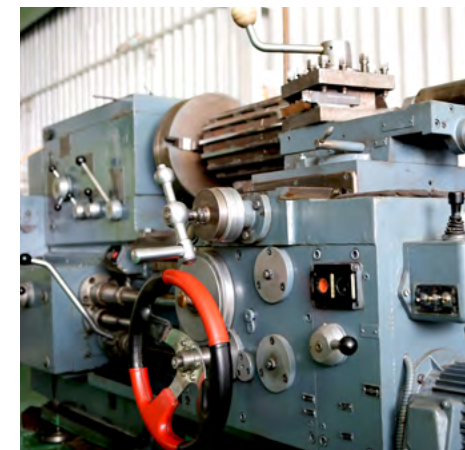
- 33 гидропресса;
- 12 пропарочных камер;
- 860 человек персонала.

Планируется увеличение мощности завода в 2 раза



Станочный парк состоит из:

- 10 токарных станков;
- 9 фрезерных станков;
- 11 шлифовальных;
- 15 сверлильных, из них 9 настольных;
- 32 обрубочных станка;
- 8 деревообрабатывающих;
- 2 долбежных;
- 16 заточных;
- 5 ленточно-обрезных;
- 2 листорежущих.





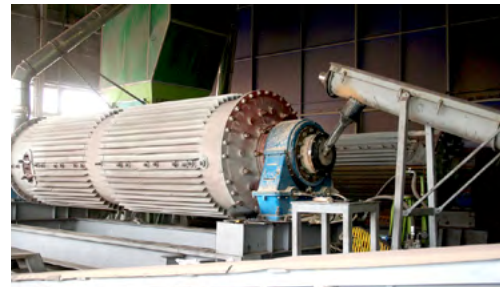
Крановое хозяйство;
 - 26 мостовых кранов;
 - 5 козловых кранов;
 - 3 монорельсовых;
 - 3 консольных крана.



Конвейеры:
 - 82 ленточных конвейера;
 - 94 шнековых конвейера;
 - 26 ленточных питателей;
 - 4 дисковых питателя;
 - 3 скребковых питателя.



Дробилки:
 - 2 вальцевых дробилки;
 - 2 роторно-вальцевых;
 - 2 карусельных дробилки;
 - 1 зубчатая дробилка;
 - 1 ударная дробилка;
 - 2 дробилки на зубчатых фрезях.



1 виброгрохот;
 6 скрубберов;
 6 бетоно-смесительных установок;
 6 мельниц, из них 5 шаровых.



В подсобном хозяйстве завода имеется пруд площадью 2 га, где выращиваются гуси, утки, куры, индюки и рыба для питания сотрудников.

Для отдыха и оздоровления сотрудников на территории завода есть парк, сауна, бассейн, солярий, криосауна и гидромассажеры.



ТЕХНОЛОГИЯ ПРОИЗВОДСТВА КИРПИЧА



Собственная сырьевая база



Дробление и помол



Подготовка смеси



Прессование



Термовлажностная обработка



Отстаивание



Придание фактуры



Упаковка



КАРЬЕР



Продукция кирпичного завода «Фагот» производится по технологии полусухого гиперпрессования из природного материала известняка-ракушечника, издавна считающегося оберегом дома.

Наше предприятие имеет собственный карьер в п. Георгиевка Луганской области, где добывается высококачественное сырье зарубежной техникой. У нас огромный автопарк: 3 фронтальных погрузчика стоимостью 8,5 млн. грн., 2 бульдозера стоимостью 7 млн. грн., 6 автопоездов "Volvo" стоимостью 12 млн. грн.



Украшать и защищать - таково призвание облицовочного кирпича.

ПОДГОТОВКА СЫРЬЯ



Прежде чем заскладровать известняк-ракушечник мы предварительно дробим его до необходимой фракции, тем самым предотвращаем его слеживание и увеличиваем производительность дробильного отделения в цехе № 1.



Для облицовочного кирпича, в отличии от обычного (рядового), характерна, прежде всего, очень качественная наружная поверхность с широким диапазоном расцветок.

ЦЕХ 1

УЧАСТОК СМЕСЕПРИГОТОВЛЕНИЯ



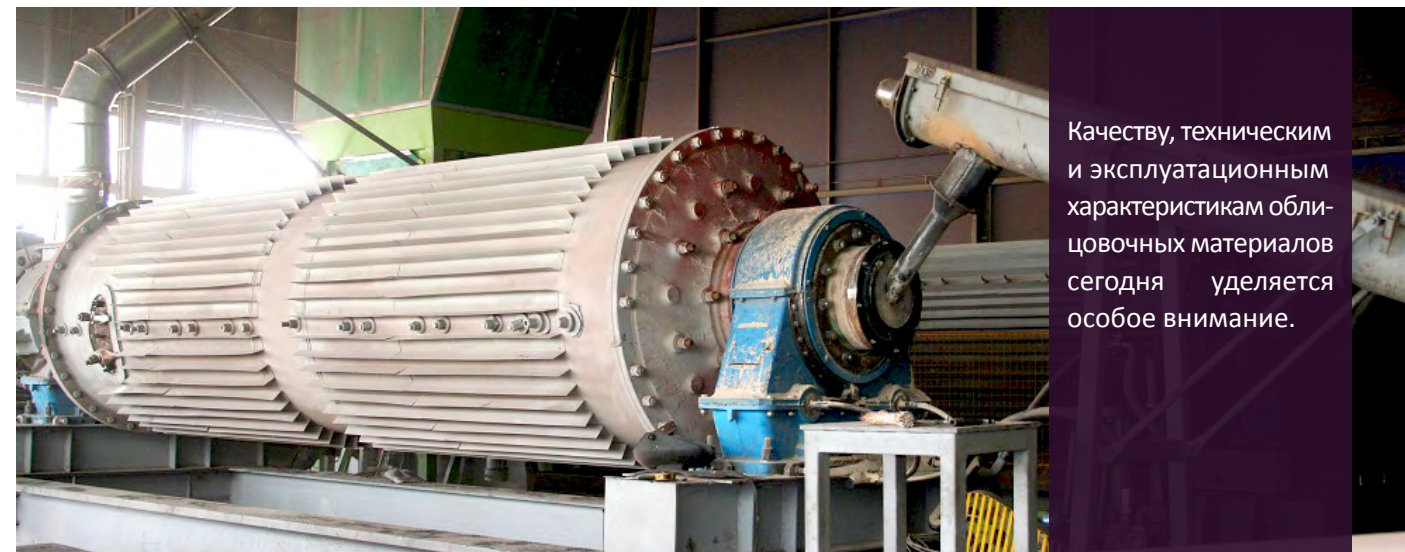
Участок смесеприготовления — это сердце нашего предприятия, так как это самый ответственный этап в производстве кирпича. Так как ошибка на этапе приготовления сырья - фатальна. Ежегодно мы обновляем и модернизируем процессы и оборудование на участке.

Мы свели труд человека к минимуму. У нас есть 2 центра управления производством, где все полностью компьютеризировано и автоматизировано. На кирпичных заводах аналогов нашим ЦУПам нет.



На заводе установлено 6 бетоно-смесительных установок. Это эксклюзивное оборудование разработано и изготовлено на нашем заводе.

Все компоненты, согласно технологии производства кирпича, через дозаторы и взвешивающие конвейеры попадают в БСУ, где вследствие интенсивного перемешивания получается готовая смесь для изготовления кирпича.



Качеству, техническим и эксплуатационным характеристикам облицовочных материалов сегодня уделяется особое внимание.

ПРОИЗВОДСТВО КРАСИТЕЛЕЙ

Из-за значительного повышения цен на красители, за последние 5 лет цена:

- на пигмент красный возросла на 180 %;
- на сурик возросла на 96 %;
- на техуглерод возросла на 98 %;
- на пигмент желтый возросла на 154 %;
- на пигмент зеленый возросла на 93%.

Поэтому, сурик железный и технический углерод мы изготавливаем на нашем оборудовании, это позволило нам получить более дешевые красители лучшего качества, а также значительно улучшить цветовые характеристики кирпича.



Мы производим сурик железный марки «К».

Продукт отвечает всем требованиям ГОСТ 8135-74.

Наш сурик имеет:

- Высокое качество
- Фракцию измельчения ниже, чем предлагается на рынке
- Приемлемую цену

Сурик, применяемый на нашем предприятии отличается высоким качеством используемого сырья и строгим контролем технологического процесса.



Массовая доля окиси железа 67%

Остаток после мокрого просева на сите с сеткой №0,16 - отсутствует

Остаток после мокрого просева на сите с сеткой № 0063 - 0,09 %

Укрывистость - 19,1 г-м²

Маслоемкость - 18 г - 100 г сурика

ПРОИЗВОДСТВО КИРПИЧА



На заводе пресс— основа производства. Кирпич изготавливается на прессах собственной разработки, в конструкции которых был учтен зарубежный опыт. Суть метода полусухого гиперпрессования заключается в том, что составляющие кирпича (дробленый

известняк-ракушечник, цемент, прочие добавки и красители) под воздействием давления превращается в монолит. Ежемесячный выпуск составляет 7 млн. единиц кирпича более 35 разновидностей.



После изготовления кирпича, мы отправляем его в пропарочные камеры нового поколения, управление и контроль за которыми осуществляется компьютером. Кирпич в камерах находится не менее 24 часов. Для увеличения прочностных характеристик

и снижению усадочных деформации кирпича, после пропарочных камер кирпич попадает в допарочные камеры, где еще длительное время находится при высокой температуре. После допарочных камер прочность кирпича составляет более 350 кгс/см².

УЧАСТОК УПАКОВКИ

ПРЕДВАРИТЕЛЬНАЯ УПАКОВКА КИРПИЧА

Первым этапом предварительной упаковки является разгрузка вагонеток с уже пропаренным кирпичем, который только вышел из допарочной камеры. Грузчик с технологическим захватом снимает полуподдоны с кирпичом с вагонетки и расставляет на участке.



Вторым этапом служит формирование полуподдонов в полную пачку. Грузчик с рычажным захватом ставит один полуподдон на другой, а затем на деревянный поддон. Затем полная пачка стягивается полипропиленовыми лентами для лучшей жесткости при транспортировке.



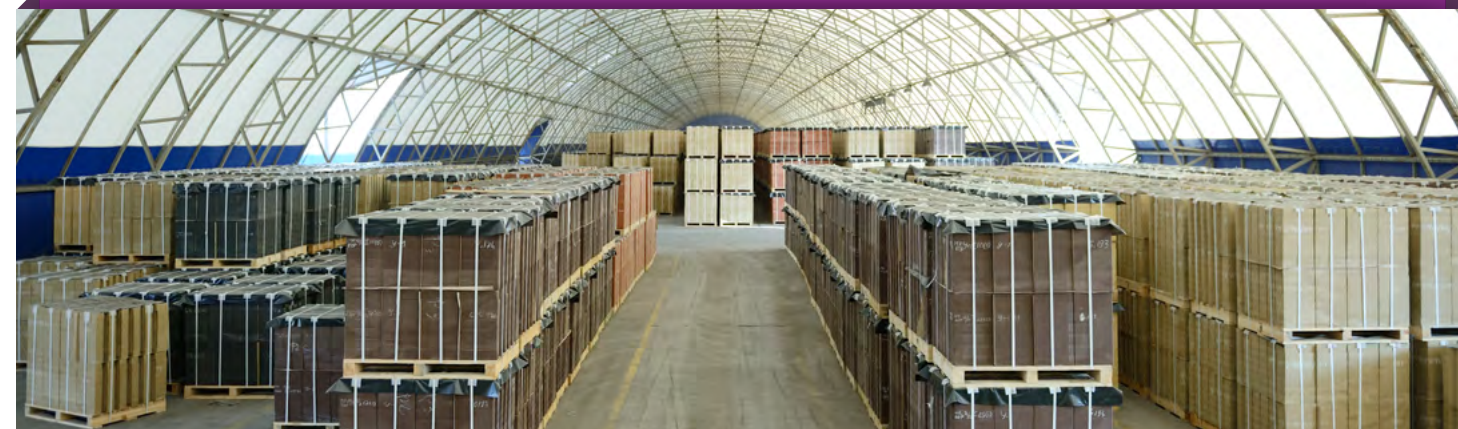
Третий этап — установка пачек и их сортировка по ассортименту в блоки. Затем водитель автопогрузчика забирает пачки по две штуки и вывозит их в крытые ангары для его дальнейшего созревания и отстаивания.



ОТСТАИВАНИЕ КИРПИЧА



Отстаивание кирпича происходит в течение 28 дней, за этот период времени в кирпиче завершаются все процессы по набору прочности, а также по истечении этого срока в кирпиче отсутствуют любые усадочные деформации. Вместимость складов с неупакованной продукцией более чем 10 тыс. пачек.



ОБРАБОТКА КИРПИЧА

УЧАСТОК ПРОИЗВОДСТВА ФИНСКОГО КИРПИЧА

Уникальная технология механического скота позволяет получить неповторимую фактуру каждого кирпича, чего невозможно добиться, используя другие технологии, напри-

мер, прессования или литья. Кладка из такого кирпича отличается рельефностью и неповторимостью. Для изготовления фактурного кирпича, в цеху установлено более 50 станков.

На 2012 г. выпуск фактурного кирпича составил 4 млн. штук в месяц. Хотя при максимальной загрузке цех имеет возможность производить в 2 раза больше фактурного кирпича.



Мы производим около 1650 видов кирпича, различных цветов, фактур, размеров.



УПАКОВКА

Мы создали совершенную упаковку, которая не теряет товарный вид с прошествием времени, также она является очень жесткой, что положительно влияет на транспортировку кирпича в любую точку мира. За месяц участок пакует 6 тыс. пачек, что составляет 2 млн. штук кирпича.



СГП СКЛАДЫ ГОТОВОЙ ПРОДУКЦИИ

Вместимость складов 30 тыс. пачек кирпича, то есть 10 млн. штук. 70% из которых складировается на закрытых площадях-ангарах, которые занимают площадь более 20 тыс. м². Погрузка кирпича осуществляется кранами и новыми дизельными погрузчиками Mitsubishi. Мы можем обслуживать вагоны и машины любого типа. За день мы отгружаем 7 вагонов и более 60 машин.



МАШИНОСТРОИТЕЛЬНЫЙ ЗАВОД



На машиностроительном заводе находятся металлосклад, заготовительный участок, механический парк, слесарно-сборочный и слесарно-сварочный участки.

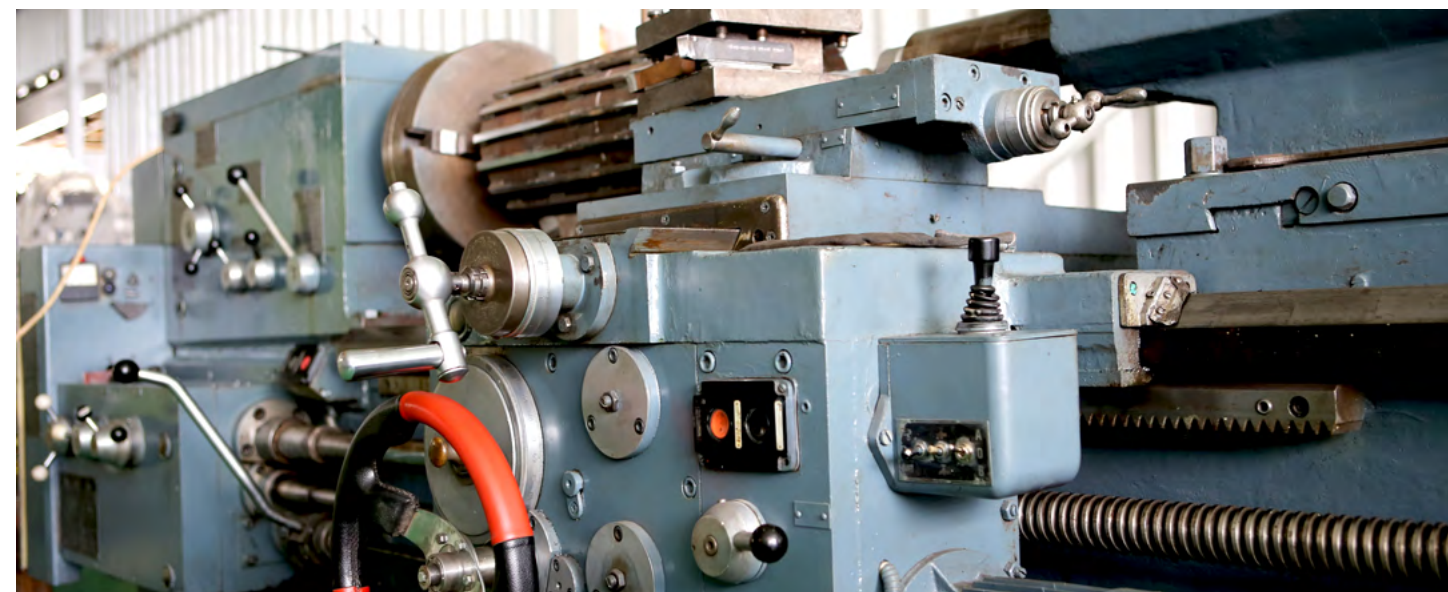
Механический парк состоит из 7 токарных, 6 фрезерных станков, 1 токарного станка ДИП-300 и 1 вертикально-сверлильного станка.

Все оборудование, которое работает на основном производстве, изготовлено работниками данного завода. Также здесь изготавливается все необходимое для бесперебойной работы оборудования.

Главным конструктором и главным технологом является генеральный директор завода «Фагот» Момотов Ю.Л.



Для основного производства на машиностроительном заводе производится уникальное оборудование, разработанное высококвалифицированными инженерами, которое позволяет держать технологическое лидерство в производстве строительных материалов. Аналогов нашего оборудования нет и никогда не будет. Мы гордимся нашими скрубберами, карусельной мельницей, сушилом и др.



УЧАСТОК ОСНАСТКИ

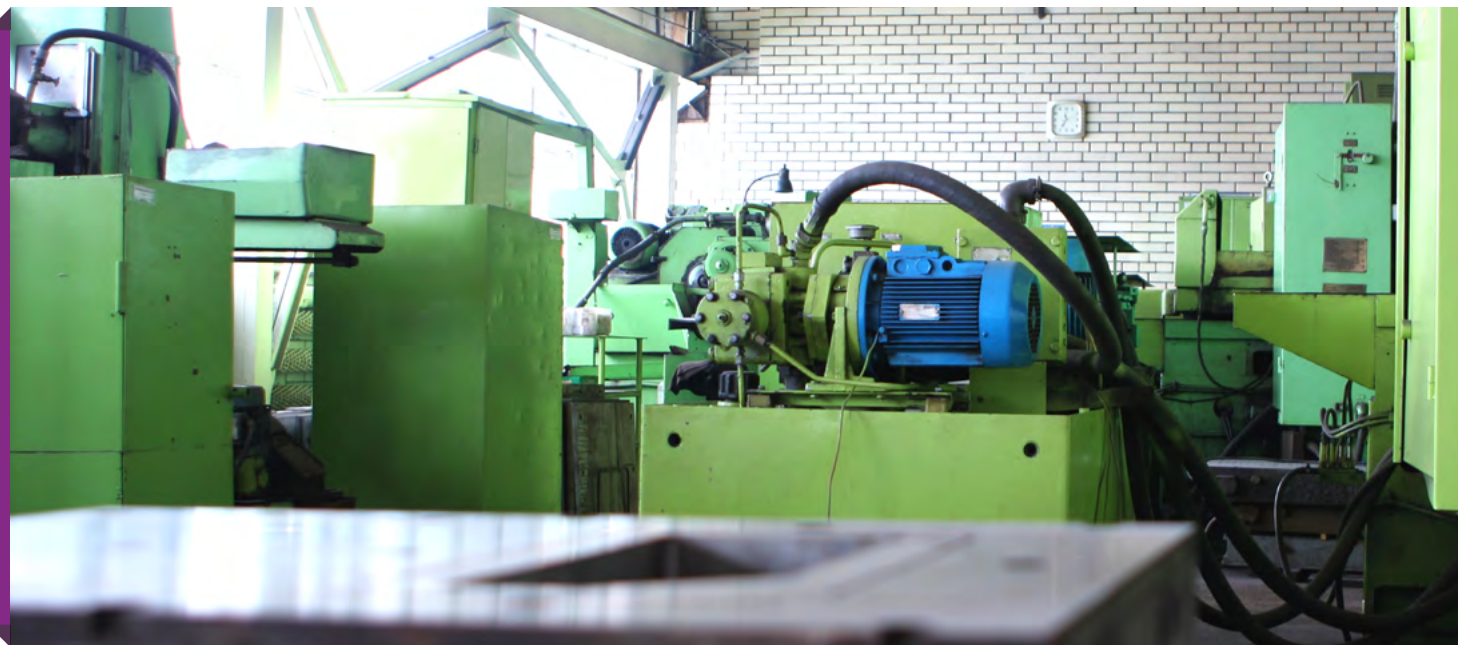
Данный участок выполняет работы по изготовлению, реставрации и ремонту оснастки для гидропрессов. Оснастка - это своего рода пресс-форма, в которой прессуется кирпич заданной конфигурации.

Участок осуществляет сборку оснастки 28 видов.

Для выполнения работ участок оснащен необходимым оборудованием:

- установкой плазменной наплавки;
- фрезерным станком;
- 7-ю шлифовальными станками;
- 3-мя сверлильными станками.

Значительную долю работ составляет изготовление формообразующих деталей оснастки: вставок и пуансонов. В основу их изготовления заложен метод наплавки твердого сплава на установке плазменной наплавки.



ПОДСТАНЦИЯ

Общее потребление заводом электроэнергии - 1,5 млн кВт.

Строительство подстанции началось в 2011 году и обошлось заводу в 1 600 000 грн.

Новая подстанция позволила экономить ежегодно 1 300 000 грн.



СБЫТ

На предприятии постоянно ведется работа по улучшению качества продукции и расширению ассортимента.

Высокий уровень системы менеджмента качества, подтвержден сертификатом соответствия требованиям ДСТУ ISO 9001:2009.

В 2012 году мы получили CE маркировку для экспорта продукции в страны ЕВРОПЫ.

Сформирована мощная дилерская сеть в странах СНГ и Евросоюза.



ВЫСТАВОЧНЫЙ КОМПЛЕКС

В выставочном зале широко представлен ассортимент нашего завода. Использование дополнительного декора создает атмосферу праздника.

Цель создания выставочного комплекса: демонстрация выкладок, новое позиционирование продукции, презентация новинок и возможностей их применения.

Большой выбор цветов и фактур позволяет применять нашу продукцию не только в строительстве, но и в дизайнерских проектах.



ОЗДОРОВИТЕЛЬНЫЙ ЦЕНТР «NATURAL BALANCE»



Задача оздоровительного центра — помочь сохранить и улучшить своё физическое и психологическое здоровье, что очень важно в современном мире.

При создании центра досконально изучался передовой мировой опыт.

Оздоровительный центр обеспечен оборудованием, которым пользуется современный мир.

Работа центра рассчитана на удобство и комфорт посетителей, начиная с холла и заканчивая непосредственно получением необходимой услуги.



В центре оказывают следующие виды услуг:

- ручной массаж;
- механический массаж;
- гидромассаж;
- криосауна;
- парафинотерапия;
- углекислые ванны;
- солярий;
- тренажерный зал;
- лечение аппаратами «биопрон» и «МИТ-11»;
- лечебная физкультура на профилаторе Евминова.



www.fagot.ua

www.fagot.com.ua